

しいのき迎賓館 1F・屋外案内図

10/13(日)

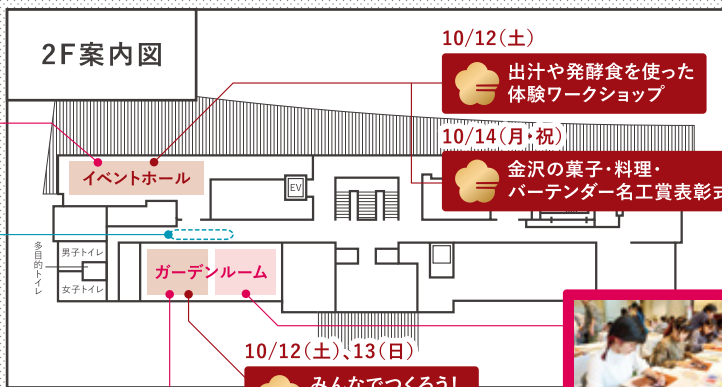


工芸が奏でる
金沢の音を体験しよう

職人や作り手の技術や工芸品を、
見て・触れて・体験して、
「工芸のまち・金沢」を再発見しよう!

Discover "Kanazawa, the City of Crafts*"
by observing and experiencing the skills
and crafts of its artisans.

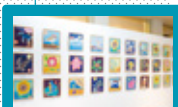
*Member of the UNESCO Creative Cities Network since 2009



KOGEI体験
KOGEI Hands-on



KOGEIマルシェ
KOGEI Marche



金沢市立泉小学校4年生
加賀友禅染額展示



KOGEI体験
KOGEI Hands-on



金澤月見光路2019

KOGEI無料
シャトルバスのりば

10/12(土)

加賀友禅
きもの着装会

金沢かがやき
ブランドブース

本部テント

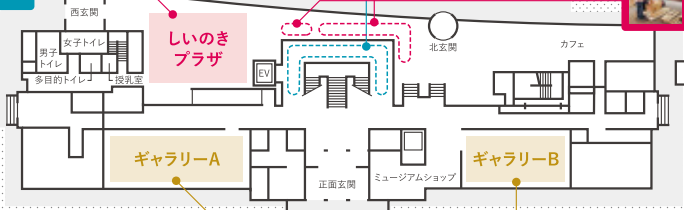
五感に
ごちそう金沢
飲食ブース

24 26 28 30 32 34
25 27 29 31 33 35

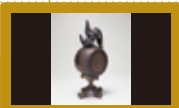


KOGEIマルシェ
KOGEI Marche

金沢仏壇を
組み立ててみよう



いしかわ四高
▲記念公園



KOGEIアート
KOGEI Art

36 37 38
39 40
41 43 45 47
42 44 46 48

10/12(土)、13(日)

金沢
21世紀
工芸祭
金沢みらい茶会
ふだん着茶会『ケの茶のすめ』

金沢21世紀美術館